

# 百石道路 市川橋耐震補強工事

参 考 図

令和6年 4月

東日本高速道路株式会社 東北支社  
八戸管理事務所

百石道路 市川橋耐震補強工事

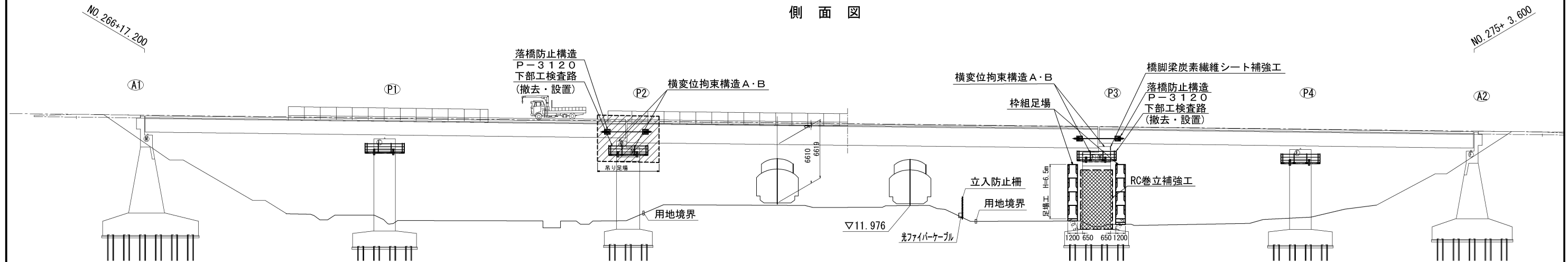
(上下線)

## 目 次

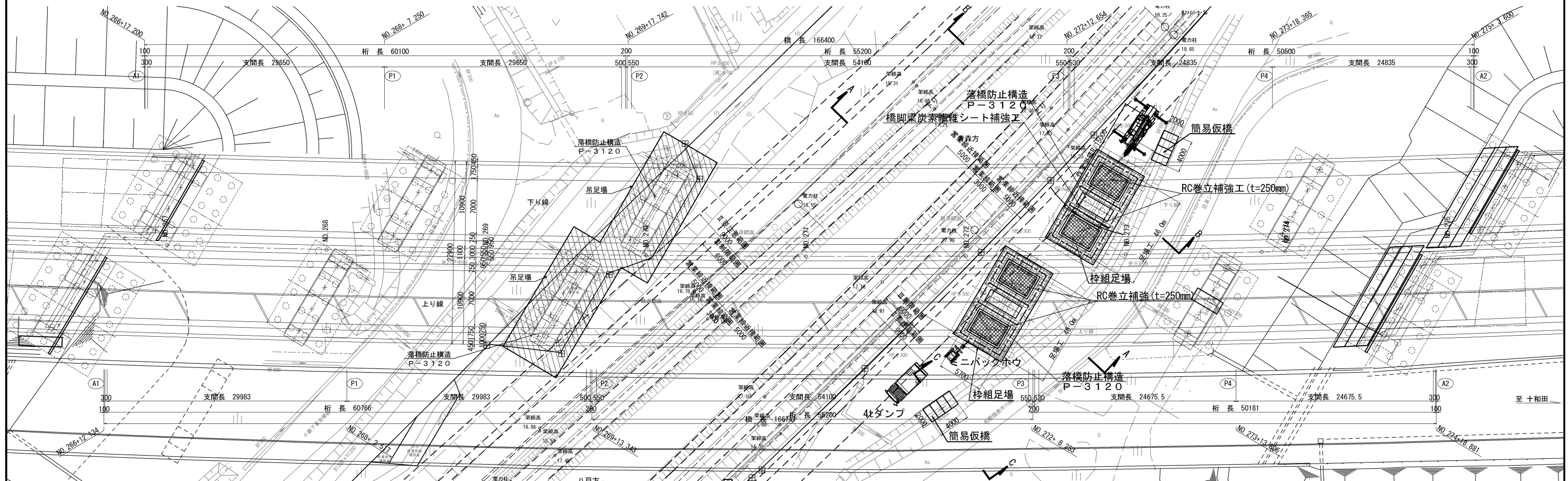
[illegible]



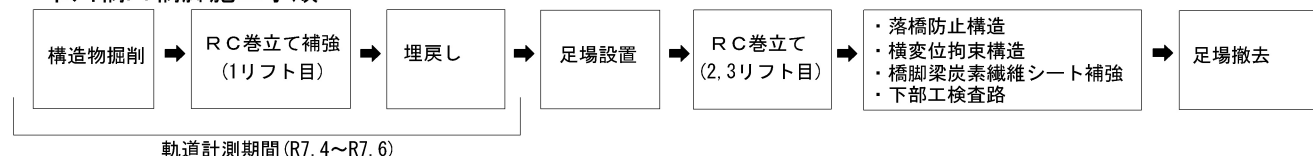
側 面 図



平面图



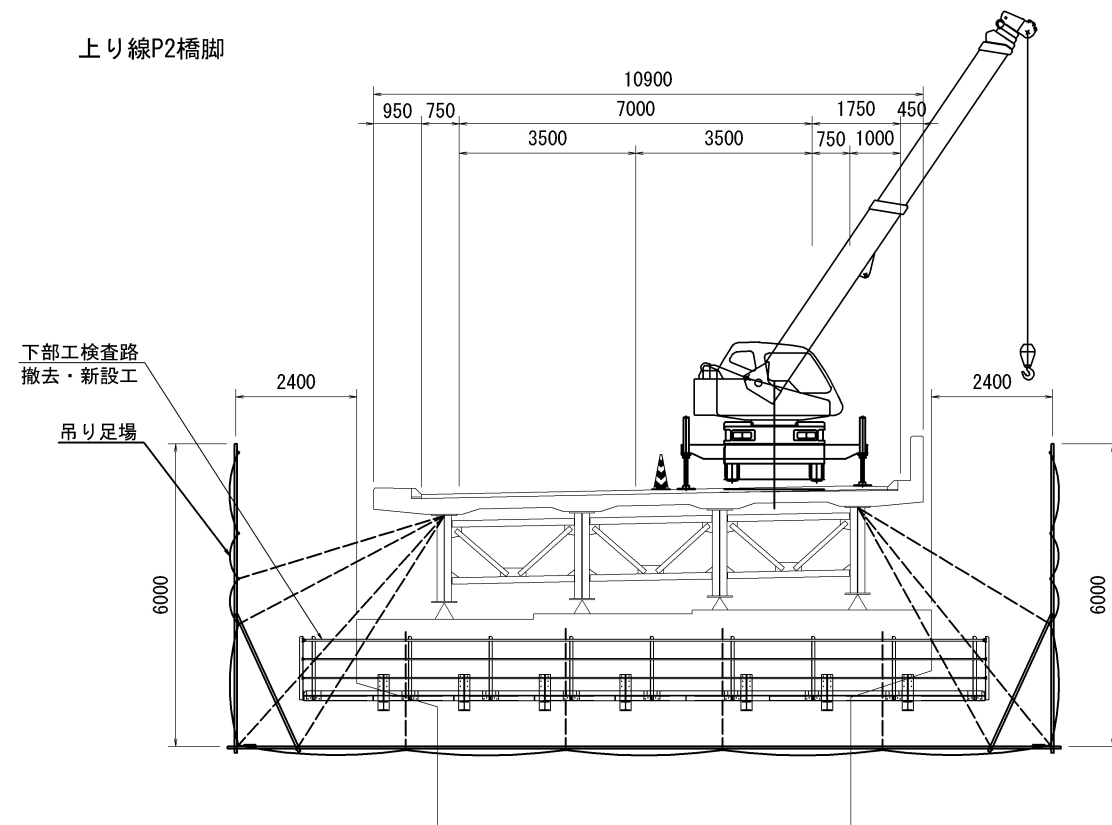
## 市川橋P3橋脚施工手順



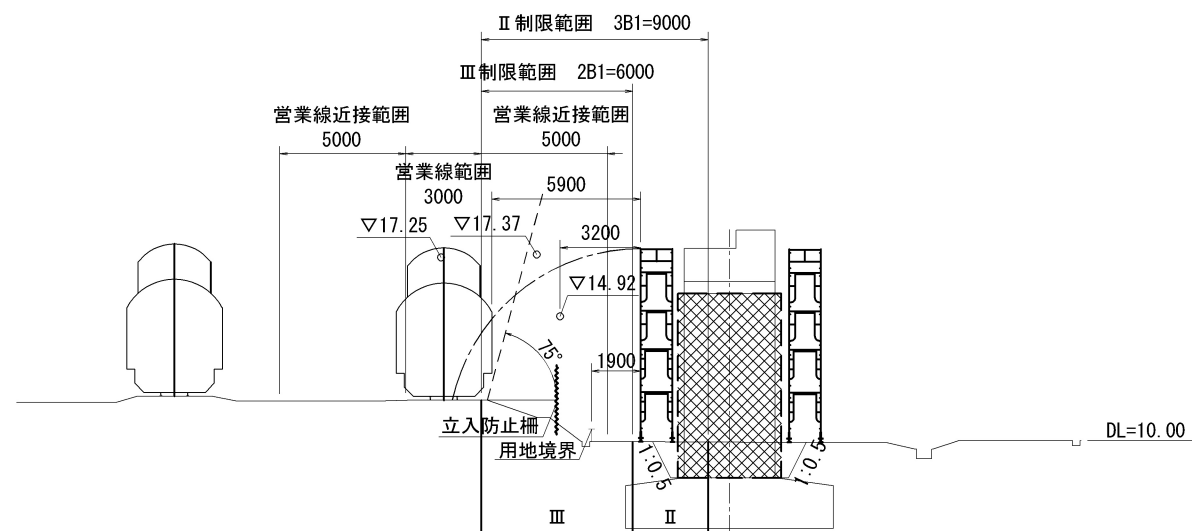
軌道計測期間 (R7. 4~R7. 6)

百 石 道 路 市川橋耐震補強工事			
図面の種類		市川橋 施工計画図(その1) (参考図)	
縮 尺	図 示	図面番号	
設計会社名	株式会社オリエンタルコンサルタンツ		
施工会社名			
事務所名	東日本高速道路株式会社 東北支社 八 戸 管 理 事 務 所		

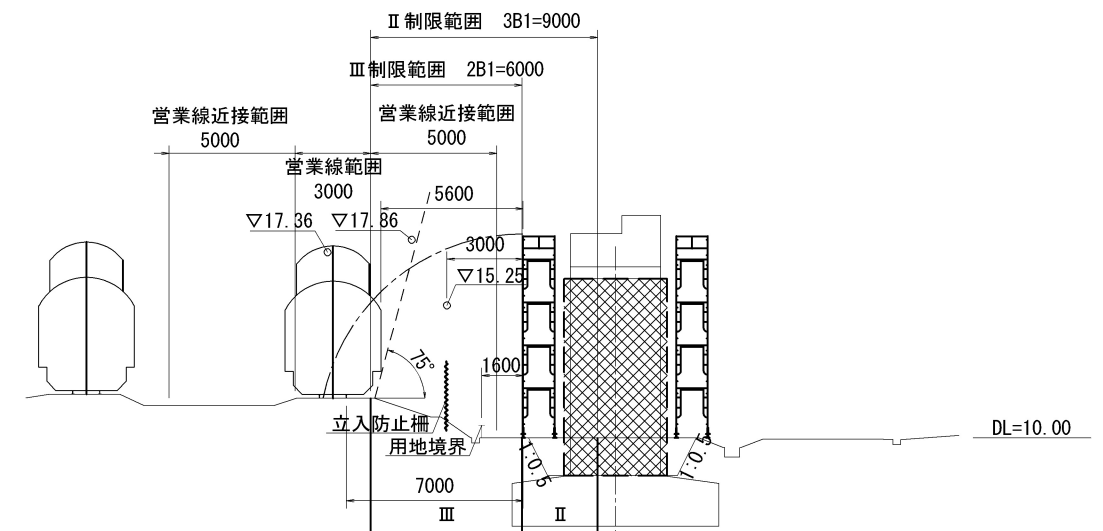
吊足場標準断面 S=1:150



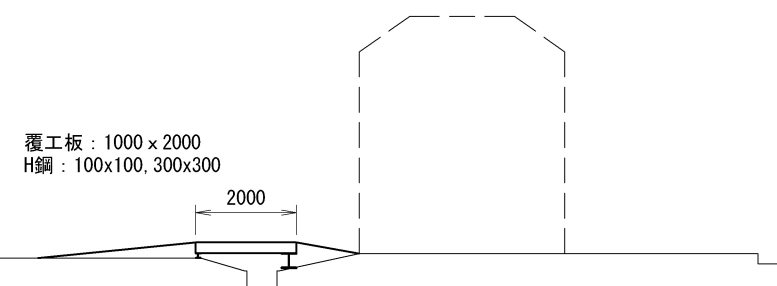
A-A 断面 S=1:300



B-B 断面 S=1:300



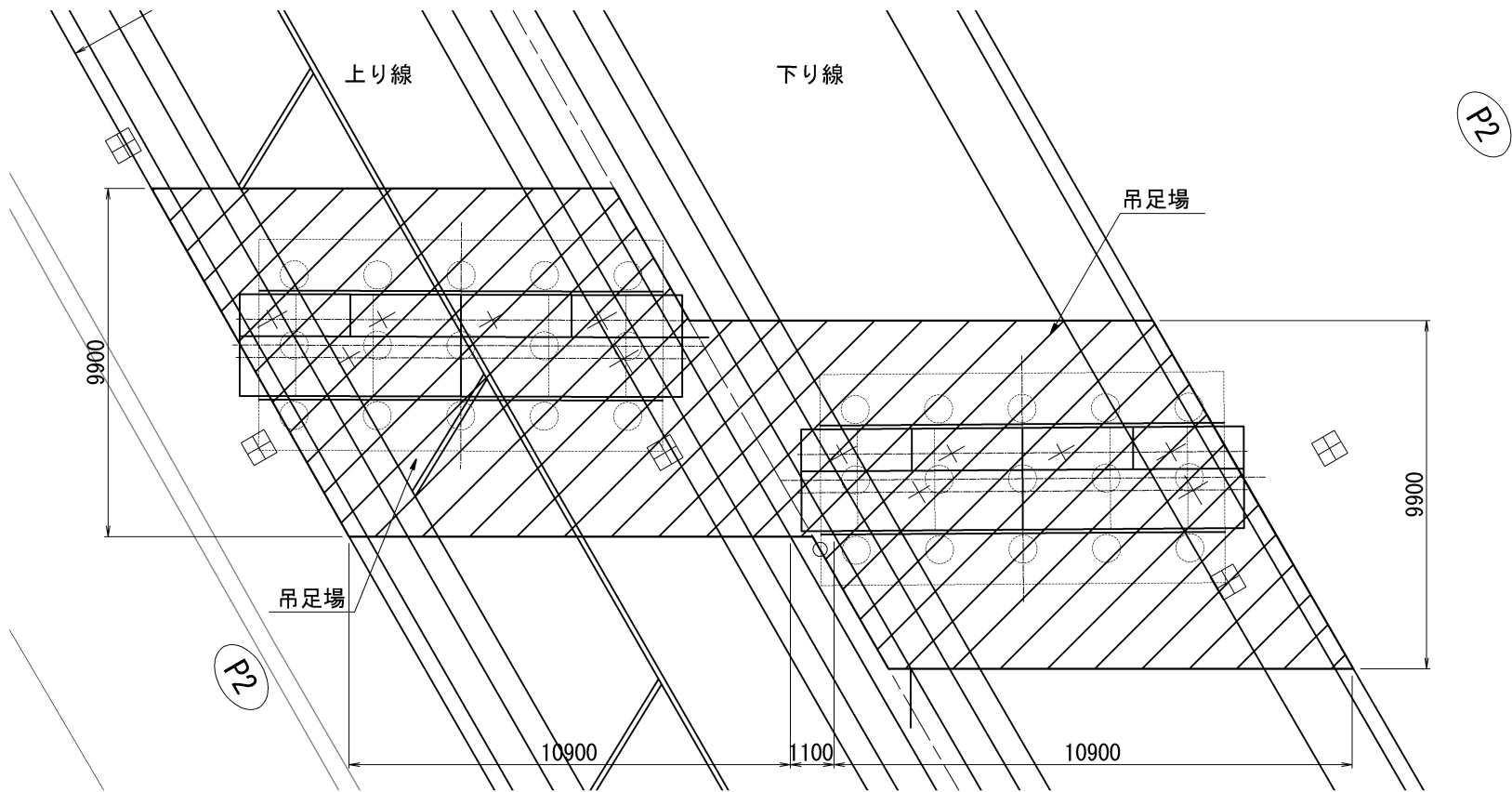
C-C 断面 S=1:150



百 石 道 路 市川橋耐震補強工事			
図面の種類		市川橋 施工計画図(その2) (参考図)	
縮 尺	図 示	図面番号	
設計会社名	株式会社オリエントアルコンサルタンツ		
施工会社名			
事務所名	東日本高速道路株式会社 東北支社 八 戸 管 理 事 務 所		

市川橋 足場工図(その1)(参考図)  
P2橋脚 吊足場工(標準型側面)

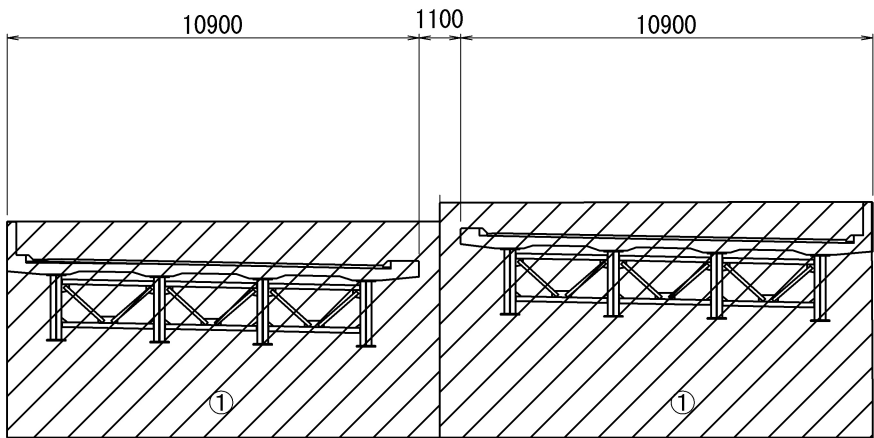
平面図



正面図

(上り線)

(下り線)



下部工P1橋脚部 足場工数量【上り線】

項目	L	W	(m2)	摘要
①	10.900	9.900	107.9	
合計			107.9	

下部工P1橋脚部 足場工数量【下り線】

項目	L	W	(m2)	摘要
①	10.900	9.900	107.9	
合計			107.9	

百石道路 市川橋耐震補強工事			
図面の種類	市川橋 足場工図(その1)(参考図)		
縮尺		図面番号	/
設計会社名			
施工会社名			
事務所名	東日本高速道路株式会社 東北支社 八戸管理事務所		

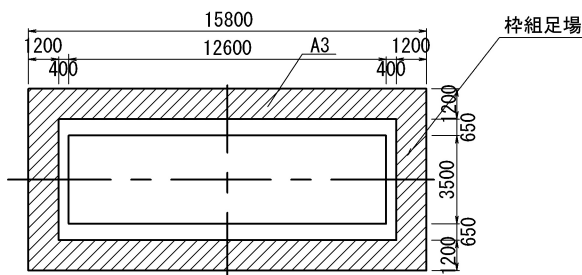
市川橋 足場工図(その2)(参考図)

P3橋脚 枠組足場

上り線

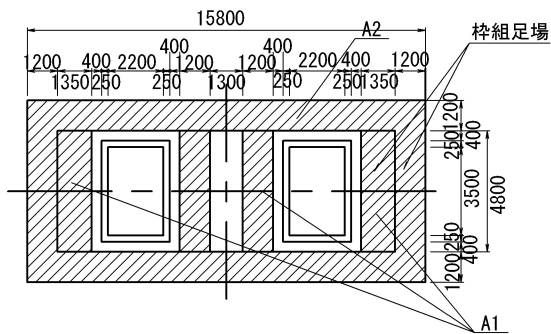
平面図

①-①



平面図

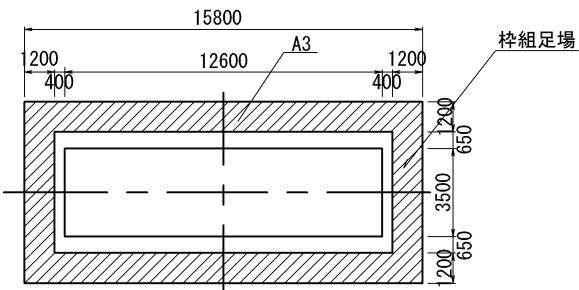
②-②



下り線

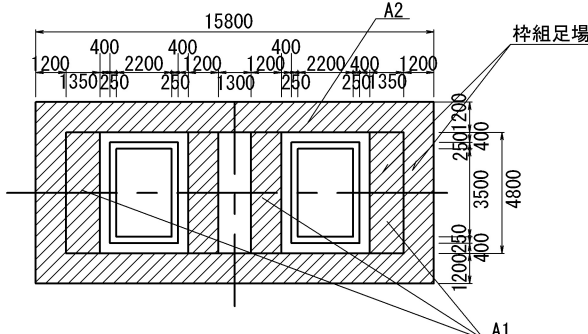
平面図

①-①



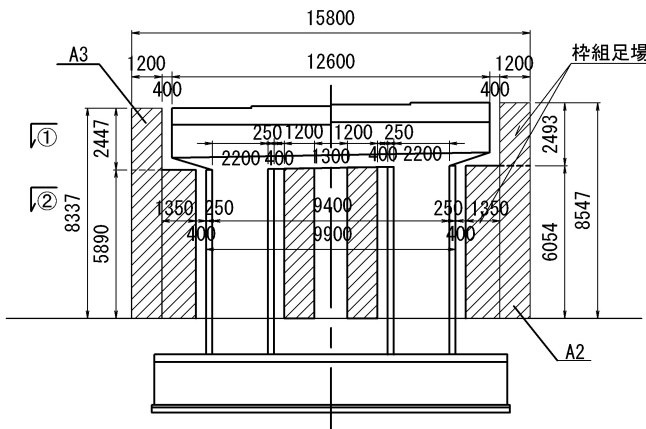
平面図

②-②

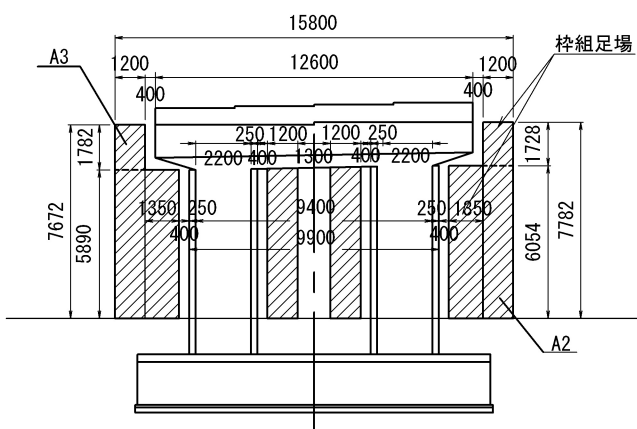


側面図

P4側

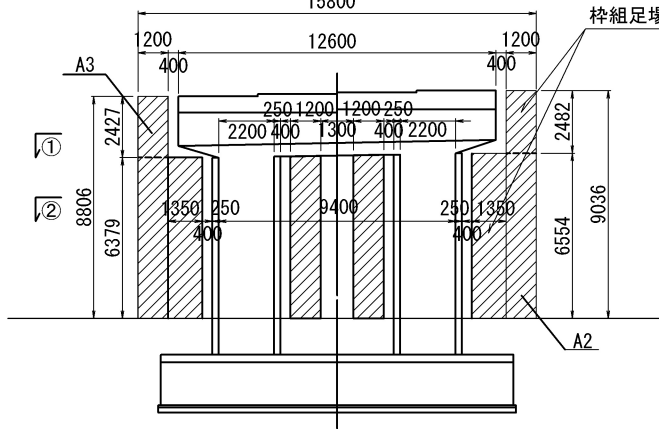


P2側

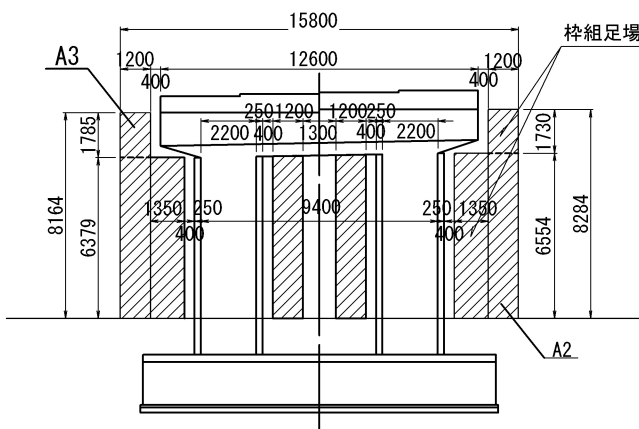


側面図

P4側

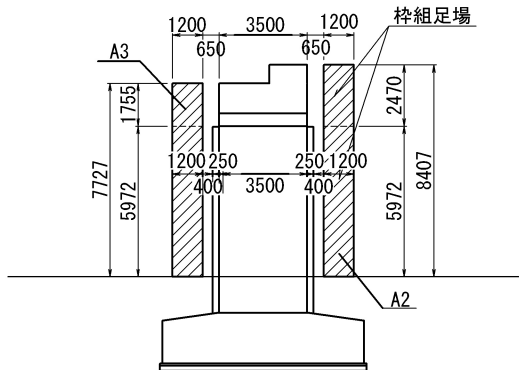


P2側



側面図

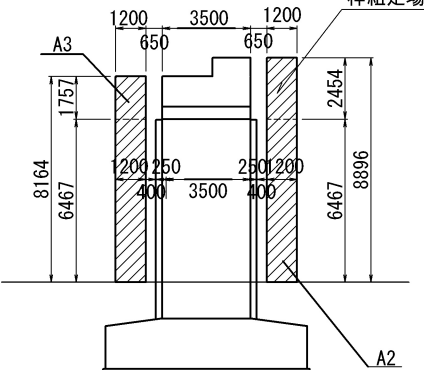
P2側



P4側

側面図

P2側



P4側

下部工P3橋脚部 足場工数量【上り線】

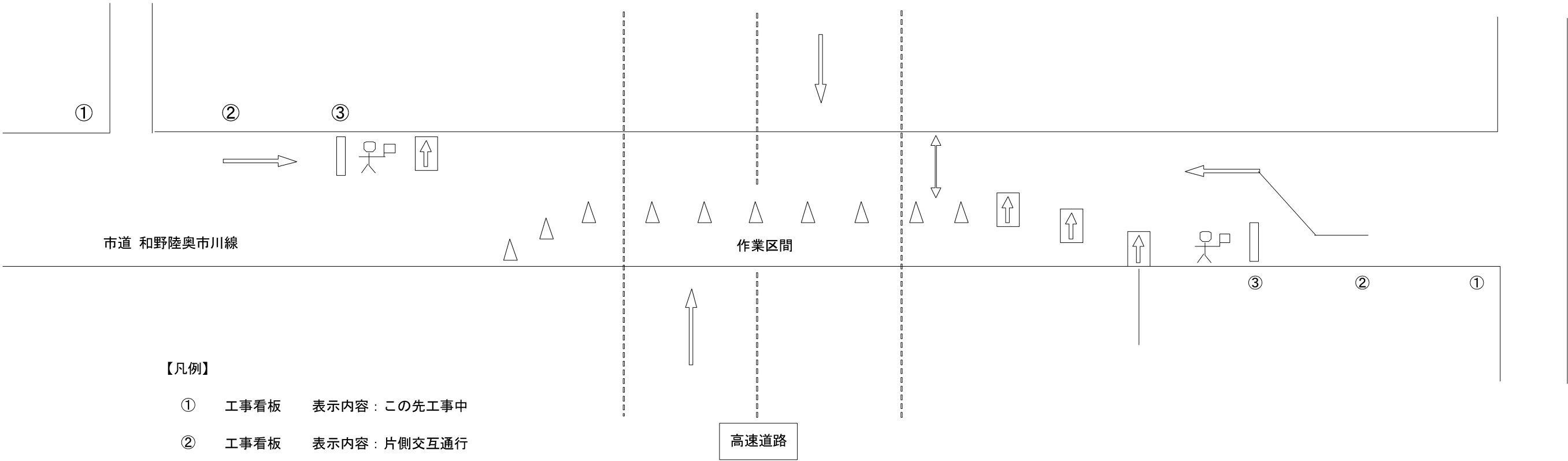
項目	面積	H1	H2	平均高さ	(空m3)	摘要
A1	24.480	5.890	6.054	5.972	146.2	
A2	49.440	5.890	6.054	5.972	295.3	
A3	49.440	1.755	2.470	2.112	104.4	
合計					545.9	

下部工P3橋脚部 足場工数量【下り線】

項目	面積	H1	H2	平均高さ	(空m3)	摘要
A1	24.480	6.379	6.554	6.467	158.3	
A2	49.440	6.379	6.554	6.467	319.7	
A3	49.440	1.757	2.454	2.106	104.1	
合計					582.1	

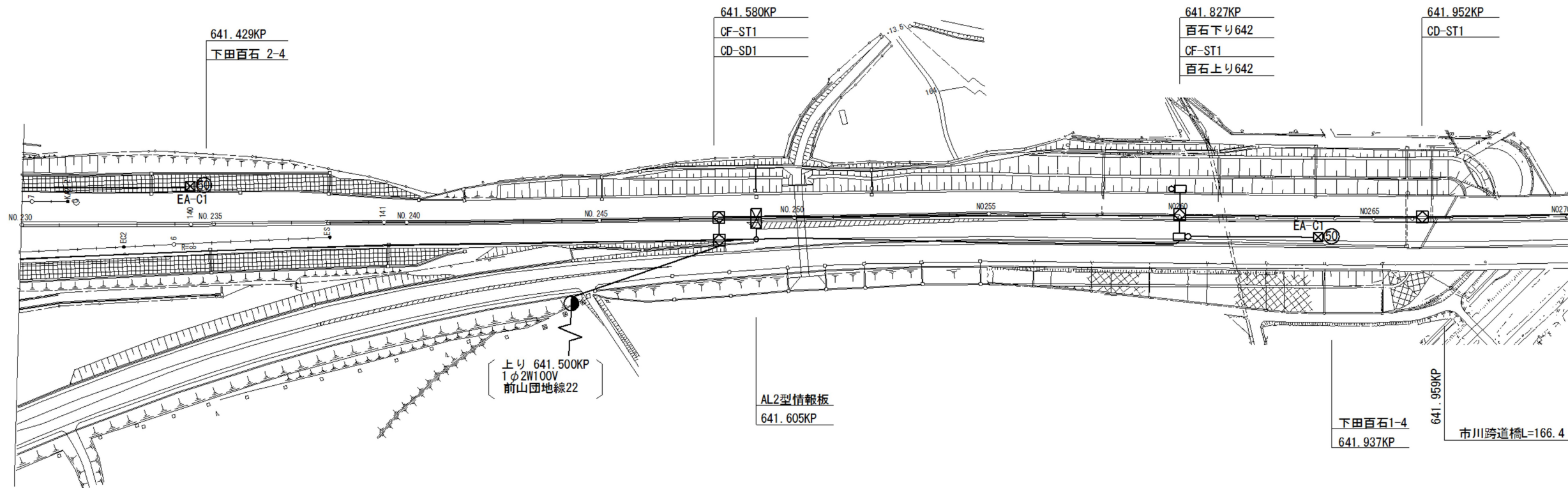
百石道路 市川橋耐震補強工事			
図面の種類	市川橋	足場工図(その2)(参考図)	
縮尺		図面番号	/
設計会社名			
施工会社名			
事務所名	東日本高速道路株式会社 東北支社 八戸管理事務所		

参考規制図(1車線 片側交互通行)  
施工ヤード整備時

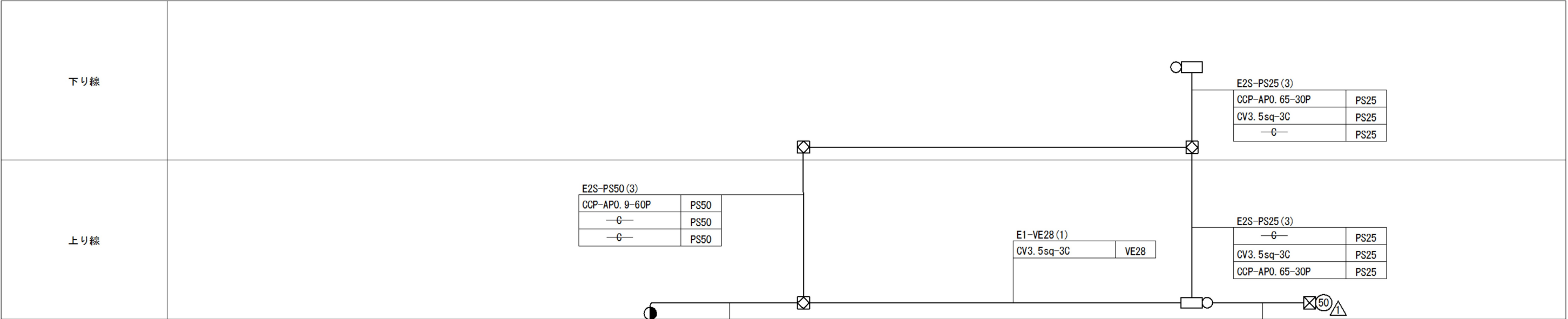


- 【凡例】
- ① 工事看板 表示内容：この先工事中
  - ② 工事看板 表示内容：片側交互通行
  - ③ 停止位置
  - ⇨ 矢印板
  - △ ラバーコーン
  - 人 交通誘導警備員 B (交通保安要員代価にて計上)

百石道路 市川橋耐震補強工事			
図面の種類	市川橋 一般道規制図(参考図)		
縮 尺	図 示	図面番号	/
設計会社名			
施工会社名			
事務所名	東日本高速道路株式会社 東北支社 八 戸 管 理 事 務 所		

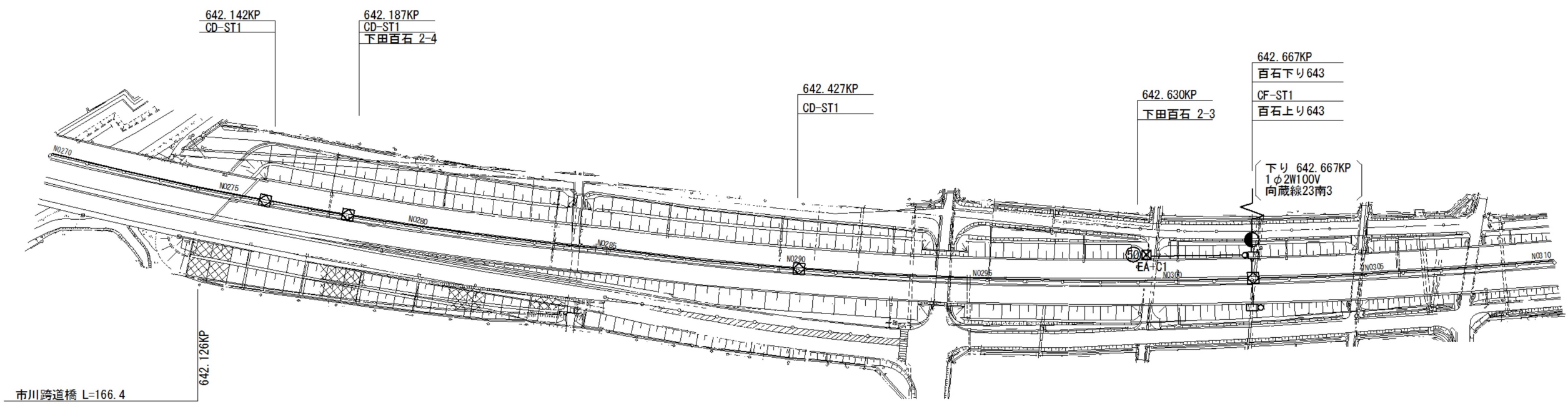


下り線	路肩			(CCP-AP0. 9-60P) (—G—)
	中分		VE54 (2)	VE54 (2)
上り線	中分		PS50 (3)	
	路肩	VE54 (2)		(CCP-AP0. 9-60P) (—G—)



百石道路 市川橋耐震補強工事			
図面の種類	市川橋 埋設物管理図(その1)(参考図)		
縮尺	図示	図面番号	/
設計会社名			
施工会社名			
事務所名	東日本高速道路株式会社 東北支社 八戸管理事務所		





下り線	路肩										
	中分	(CCP-AP0. 9-60P) —0—									
上り線	中分	VE54 (2)	⊠	VE54 (2)	⊠	VE54 (2)	⊠	VE54 (2)	⊠	VE54 (2)	
	路肩										

下り線	<div><div><div>△</div><div>E1-FEP30 (1) SC (1)</div><div>SC-CV3. 5sq-2C</div><div>直埋</div><div>CCP-AP0. 65-20P</div><div>FEP30</div></div><div><div>△</div><div>50</div><div>⊠</div></div><div><div>△</div><div>E1-VE28 (1)</div><div>CV3. 5sq-3C</div><div>VE28</div></div><div><div>E2S-PS25 (3)</div><div>CCP-AP0. 65-30P</div><div>PS25</div><div>CV 3. 5sq-3C</div><div>PS25</div><div>—0—</div><div>PS25</div></div></div>
上り線	<div><div>E2S-PS50 (3)</div><div>—0—</div><div>PS25</div><div>CV 3. 5sq-3C</div><div>PS25</div><div>CCP-AP0. 65-30P</div><div>PS25</div></div>

百石道路 市川橋耐震補強工事			
図面の種類	市川橋	埋設物管理図(その2) (参考図)	
縮尺	図示	図面番号	/
設計会社名			
施工会社名			
事務所名	東日本高速道路株式会社 東北支社 八戸管理事務所		